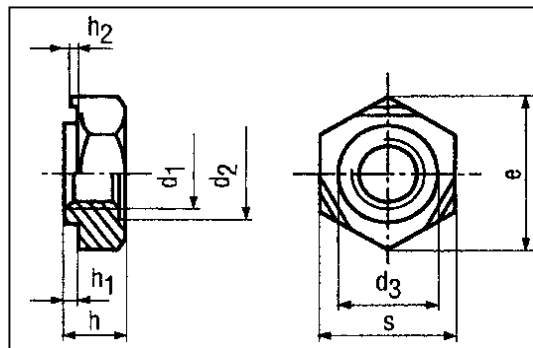


ECROUS HEXAGONAUX A SOUDER ACIER DIN 929

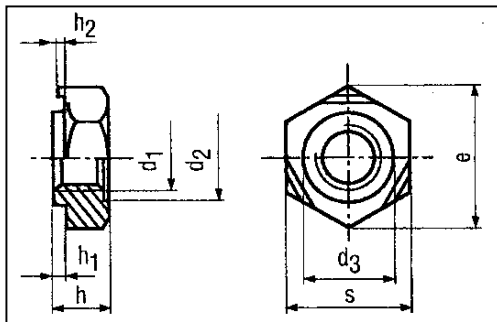


Référence	Filetage d1	d2 H13	d3 d11	H11	h1		h2		h h14	s h13	Epaisseur de tôle		Tenue à la traction (N)
											min.	max.	
EASH M3 ADX DIN 929	M3	4,5	4,5	4,5	0,55		0,25		3	7,5	0,63	2,5	3 800
EASH M4 ADX DIN 929	M4	6	6	6	0,65	+0/-0,1	0,35		3,5	9	0,75	3	6 800
EASH M5 ADX DIN 929	M5	7	7	7	0,7		0,4	+0/-0,1	4	10	0,88	3,5	11 000
EASH M6 ADX DIN 929	M6	8	8	8	0,75		0,4		5	11	0,88	4	15 500
EASH M8 ADX DIN 929	M8	10,5	10,5	10,5	0,9	+0/-0,15	0,5	+0/-0,15	6,5	14	1	4,5	28 300
EASH M10 ADX DIN 929	M10	12,5	12,5	12,5	1,15		0,65		8	17	1,25	5	44 800
EASH M12 ADX DIN 929	M12	14,8	14,8	14,8	1,4		0,8		10	19	1,5	5	65 300
EASH M14 ADX DIN 929	M14	16,8	16,8	16,8	1,8	+0/-0,2	1	+0/-0,2	11	22	2	6	89 700
EASH M16 ADX DIN 929	M16	18,8	18,8	18,8	1,8		1		13	24	2	6	123 000

Toutes les dimensions sont exprimées en millimètres, sauf précision

Acier (max. C = 0.25% - Tolérance de filetage : 6G)

ECROUS HEGAGONAUX A SOUDER INOX DIN 929



INOX A2

Référence	Filetage d1	d2 H13	d3 d11	H11	h1	h2	h h14	s h13
EASH M3 DIN 929	M3	4,5	4,5	4,5	0,55	0,25	3	7,5
EASH M4 DIN 929	M4	6	6	6	0,65	0,35	3,5	9
EASH M5 DIN 929	M5	7	7	7	0,7	0,4	4	10
EASH M6 DIN 929	M6	8	8	8	0,75	0,4	5	11
EASH M8 DIN 929	M8	10,5	10,5	10,5	0,9	0,5	6,5	14
EASH M10 DIN 929	M10	12,5	12,5	12,5	1,15	0,65	8	17
EASH M12 DIN 929	M12	14,8	14,8	14,8	1,4	0,8	10	19
EASH M14 DIN 929	M14	16,8	16,8	16,8	1,8	1	11	22
EASH M16 DIN 929	M16	18,8	18,8	18,8	1,8	1	13	24

Toutes les dimensions sont exprimées en millimètres, sauf précision