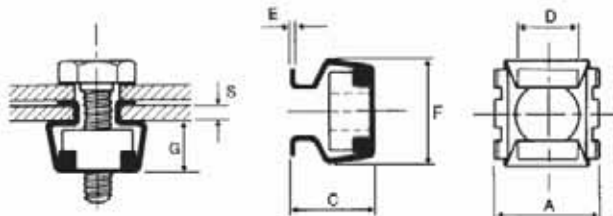


# ÉCROU CAGE



FILETAGE	ÉCROU	S=ÉPAISSEUR DE TÔLE	RÉFÉRENCE	A	C	D	E	F	G	POINÇONNAGE	
M3	8x8x2,5	0,3-0,9	533 A	9,5	5,2	4,8	0,3	9,7	3,6		
		1-1,6	533 B		5,9						
		1,7-2,3	533 C		6,6						
		2,4-3,1	533 D		7,4						
M4	8x8x2,5	0,3-0,9	534 A	9,5	5,2	4,8	0,3	9,7	3,6		
		1-1,6	534 B		5,9						
		1,7-2,3	534 C		6,6						
		2,4-3,1	534 D		7,4						
M4	8x8x3,5	0,7-1,6	674 A	10	7,2	5,8	0,45	10,3	4,8		
M5	8x8x3,5	1,7-2,6	674 B	10	8,2	5,8	0,45	10,3	4,8		
M4	10x10x4	0,3-1,1	834 O	12	8	7,2	0,45	12,2	6		
		1,2-1,6	834 A		8,5						
		1,7-2,5	834 B		9,5						
		2,6-3,5	834 C		10,5						
		3,6-4,5	834 D		11,5						
M5	10x10x4,5	0,3-1,1	835 O	12	8	7,2	0,45	12,2	6		
		1,2-1,6	835 A		8,5						
		1,7-2,5	835 B		9,5						
		2,6-3,5	835 C		10,5						
		3,6-4,5	835 D		11,5						
M6	10x10x4,5	0,3-1,1	836 O	12	8	7,2	0,45	12,2	6		
		1,2-1,6	836 A		8,5						
		1,7-2,5	836 B		9,5						
		2,6-3,5	836 C		10,5						
		3,6-4,5	836 D		11,5						
M4	11x11x4	0,7-1,6	954 A	13,2	8,8	8,2	0,45	13,5	6		
		1,7-2,6	954 B		9,5						
		2,7-3,5	954 C		10,2						
M5	11x11x4,5	0,7-1,6	955 A	13,2	8,8	8,2	0,45	13,5	6		
		1,7-2,6	955 B		9,5						
		2,7-3,5	955 C		10,2						
M6	11x11x4,5	0,7-1,6	956 A	13,2	8,8	8,2	0,45	13,5	6		
		1,7-2,6	956 B		9,5						
		2,7-3,5	956 C		10,2						
M6	14x14x5	1-1,7	1236 A	16	10,4	10,6	0,5	16,6	7,8		
		1,8-3,2	1236 B		12						
		3,3-4,7	1236 C		13,5						
		4,8-5,5	1236 D		14,5						
M8	14x14x5,5	1-1,7	1238 A	16	10,4	10,6	0,5	16,6	7,8		
		1,8-3,2	1238 B		12						
		3,3-4,7	1238 C		13,5						
		4,8-5,5	1238 D		14,5						
M10	14x14x5,5	1-1,7	1231 A	16	10,4	10,6	0,5	16,6	7,8		
		1,8-3,2	1231 B		12						
		3,3-4,7	1231 C		13,5						
		4,8-5,5	1231 D		14,5						
M10	17x17x7,5	1-1,7	1410 A	20	13,5	12,6	0,6	20,5	10,4		
		1,8-3,2	1410 B		15						
		3,3-4,7	1410 C		16,5						
		4,8-6,2	1410 D		18						
M12	17x17x7,5	1-1,7	1412 A	20	13,5	12,6	0,6	20,5	10,4		
		1,8-3,2	1412 B		15						
		3,3-4,7	1412 C		16,5						
		4,8-6,2	1412 D		18						

## DÉSIGNATION DE L'ARTICLE

8 3  
Poinçonnage

6  
Filetage

A  
Épaisseur de tôle

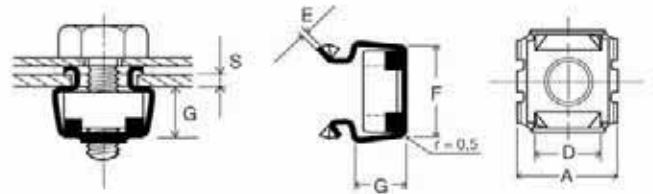
ZC  
ZC  
SS  
Code matière et/ou finition écrou

ZC  
SS  
SS  
Code matière et/ou finition cage

## FINITION

ZC : Zingué bichromaté  
SS : Acier inoxydable  
ZI : Zingué blanc (option)

# ÉCROU CAGE DE CONTINUITÉ DE MASSE



FILETAGE	ÉCROU	S=ÉPAISSEUR DE TÔLE	RÉFÉRENCE	A	D	E	F	G	POINÇONNAGE
M4	10x10x4,5	1,5-2	834 B X EC	12	7,2	0,45	12,2	6	
M5	10x10x4,5		835 B X EC						
M6	10x10x4,5		836 B X EC						
M4	11x11x4,5		954 B X EC	13,2	8,2		13,5		
M5	11x11x4,5		955 B X EC						
M6	11x11x4,5		956 B X EC						
M8	17x17x7,5	3-3,9	1408 C X EC	20,4	12,6	0,6	20,4	10,5	
M10	17x17x7,5		1410 C X EC						
M12	17x17x7,5		1412 C X EC						

## DÉSIGNATION DE L'ARTICLE

8 3  
Poinçonnage

5  
Filetage

B  
Épaisseur de tôle

X EC  
Code écrou cage de continuité de masse

ZC  
SS  
Code matière et/ou finition écrou

SS  
SS  
Code matière et/ou finition cage

## FINITION

ZC : Zingué bichromaté  
SS : Acier inoxydable  
ZI : Zingué blanc (option)