

INSERTS POUR MATIERES PLASTIQUES



SOMMAIRE

MULTISERT	1
TRISERT	5
TRISERT-3	9
FOAMSERT	10
HI-MOULD	11

Des goujons filetés pour matières plastiques ainsi que des outils de pose à chaud ou auto-taraudeurs sont disponibles sur demande.

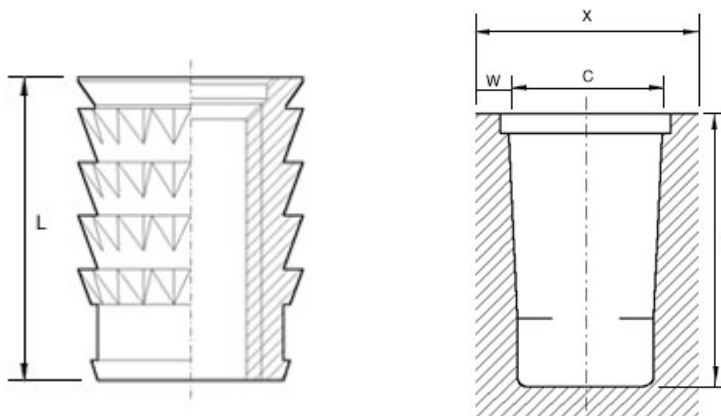


Inserts en laiton pour matières plastiques dont la forme à ailette permet un ancrage sûr et fiable et une bonne tenue aux efforts de torsion et d'arrachement. L'insertion se fait par ultra-sons, à chaud ou par simple pression.

La gamme Multisert est essentiellement préconisée pour les matières thermoplastiques. Elle est disponible en deux longueurs courte et standard avec différentes épaisseurs de tête.

Insert sans tête

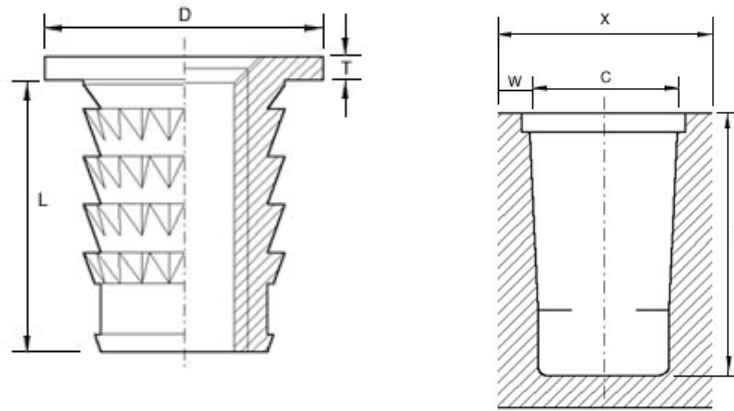
Disponible en 2 longueurs: standard et courte de M2 à M12, cet insert affleurant sans tête est utilisé dans les matières thermoplastiques. Les inserts sont installés à chaud, à froid ou par ultra-sons.



Filetage	Référence	Longueur L	Diamètre du trou C	Type d'insert	Epaisseur mini de la paroi W	Profondeur du trou Y	Dimensions logement X
M2 x 0.4	001M2	4.2	3.0-3.3	Standard	1.35	4.3	6.0
M2 x 0.4	002M2	3.1	3.0-3.3	Court	1.35	3.2	6.0
M2.5 x 0.45	001M2.5	5.2	3.7-4.0	Standard	1.7	5.3	7.4
M2.5 x 0.45	002M2.5	4.1	3.7-4.0	Court	1.7	4.2	7.4
M3 x 0.5	001M3	5.2	3.7-4.0	Standard	1.7	5.3	7.4
M3 x 0.5	002M3	4.1	3.7-4.0	Court	1.7	4.2	7.4
M3.5 x 0.6	001M3.5	7.0	4.6-5.0	Standard	2.25	7.2	9.5
M3.5 x 0.6	002M3.5	4.1	4.6-5.0	Court	2.25	4.2	9.5
M4 x 0.7	001M4	8.5	5.4-5.9	Standard	2.5	8.6	10.9
M4 x 0.7	002M4	5.6	5.4-5.9	Court	2.5	5.8	10.9
M5 x 0.8	001M5	10.1	6.0-6.5	Standard	2.85	10.2	12.2
M5 x 0.8	002M5	6.6	6.0-6.5	Court	2.85	6.8	12.2
M6 x 1.0	001M6	12.3	7.7-8.2	Standard	3.2	12.5	14.6
M6 x 1.0	002M6	7.7	7.7-8.2	Court	3.2	7.9	14.6
M8 x 1.25	001M8	13.8	10.2-10.6	Standard	4.25	14.0	19.1
M8 x 1.25	002M8	8.3	10.2-10.6	Court	4.25	8.9	19.1
M10 x 1.5	001M10	16.1	12.5-13.0	Standard	5.1	16.3	23.2
M10 x 1.5	002M10	10.5	12.5-13.0	Court	5.1	10.7	23.2
M12 x 1.75	001M12	16.1	15.0-15.4	Standard	5.2	16.3	25.8

Insert à tête fine

Le Multisert est disponible en deux longueurs standard et courte de M2 à M8, avec deux différents diamètres de tête. Il est utilisé dans les matières thermoplastiques où une grande résistance à la rotation est nécessaire. La large surface de la tête offre une parfaite conductivité pour les connecteurs annulaires. L'insertion par ultra-sons n'est pas conseillée avec cette version.

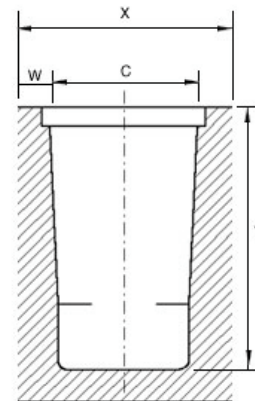
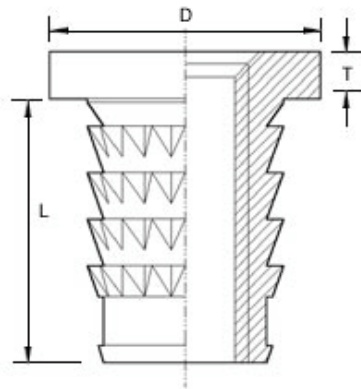
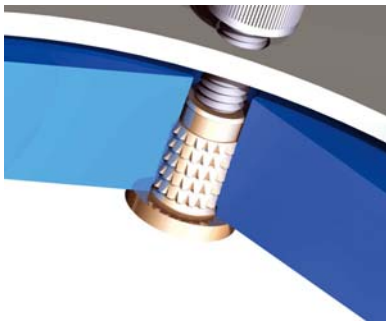


Filetage	Référence	Longueur L	Epaisseur tête t	Ø de tête D	Ø du trou C	Type d'insert	Epaisseur mini de la paroi W	Profondeur du trou Y	Dimensions logement X
M2 x 0.4	071M2	4.2	0.5	4.8	3.0-3.3	Standard*	1.35	4.3	6.0
M2.5 x 0.45	071M2.5	5.2	0.75	5.5	3.7-4.0	Standard*	1.7	5.3	7.4
M2.5 x 0.45	003M2.5	5.2	0.75	7.1	3.7-4.0	Standard	1.7	5.3	7.4
M2.5 x 0.45	004M2.5	4.1	0.75	7.1	3.7-4.0	Court	1.7	4.2	7.4
M3 x 0.5	071M3	5.2	0.75	5.5	3.7-4.0	Standard*	1.7	5.3	7.4
M3 x 0.5	003M3	5.2	0.75	7.1	3.7-4.0	Standard	1.7	5.3	7.4
M3 x 0.5	004M3	4.1	0.75	7.1	3.7-4.0	Court	1.7	4.2	7.4
M3.5 x 0.6	071M3.5	7.0	0.75	6.4	4.6-5.0	Standard*	2.25	7.2	9.5
M3.5 x 0.6	003M3.5	7.0	0.75	7.9	4.6-5.0	Standard	2.25	7.2	9.5
M3.5 x 0.6	004M3.5	4.1	0.75	7.9	4.6-5.0	Court	2.25	4.2	9.5
M4 x 0.7	071M4	8.5	0.75	7.1	5.4-5.9	Standard*	2.5	8.6	10.9
M4 x 0.7	003M4	8.5	0.75	8.7	5.4-5.9	Standard	2.5	8.6	10.9
M4 x 0.7	004M4	5.6	0.75	8.7	5.4-5.9	Court	2.5	5.8	10.9
M4 x 0.7	072M4	5.6	0.75	7.1	5.4-5.9	Standard*	2.5	5.8	10.9
M5 x 0.8	071M5	10.1	1.0	7.9	6.0-6.5	Standard*	2.85	10.2	12.2
M5 x 0.8	003M5	10.1	0.9	11.1	6.0-6.5	Standard	2.85	10.2	12.2
M5 x 0.8	004M5	6.6	0.9	11.1	6.0-6.5	Court	2.85	6.8	12.2
M5 x 0.8	072M5	6.6	0.9	7.9	6.0-6.5	Standard*	2.85	6.8	12.2
M6 x 1.0	071M6	12.3	1.3	9.5	7.7-8.2	Standard*	3.2	12.5	14.6
M6 x 1.0	003M6	12.3	1.0	12.7	7.7-8.2	Standard	3.2	12.5	14.6
M6 x 1.0	004M6	7.7	1.0	12.7	7.7-8.2	Court	3.2	7.9	14.6
M6 x 1.0	072M6	7.7	1.3	9.5	7.7-8.2	Standard*	3.2	7.9	14.6
M8 x 1.25	003M8	13.8	1.25	14.3	10.2-10.6	Standard	4.25	14.0	19.1
M8 x 1.25	004M8	10.1	1.25	14.3	10.2-10.6	Court	4.25	10.3	19.1

* Standard tête réduite

Insert à tête double épaisseurs

Disponible en longueurs standard et courte de M1.6 à M10, cet insert existe en deux différents diamètres de tête. La double épaisseur de la tête offre une meilleure tenue à la traction à travers la pièce. L'installation se fait en force ou à chaud. Le large diamètre est recommandé pour les applications dans les matières souples.

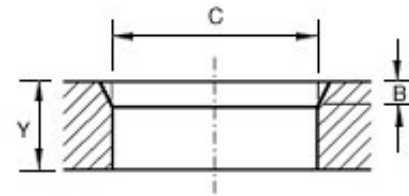
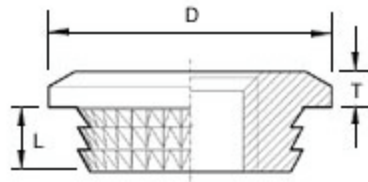
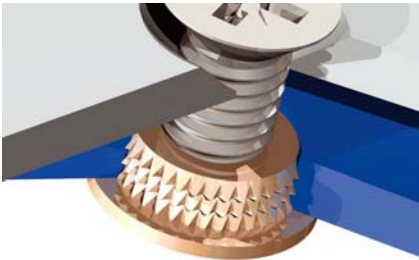


Filetage	Référence	Longueur	Épaisseur tête t	Ø tête D	Ø du trou C	Type d'insert	Épaisseur paroi W	Profondeur du trou Y	Dimensions logement X
M1,6 x 0.4	073M1.6	2.0	0.5	3.2	2.3-2.5	Court*	1.0	2.1	4.5
M2 x 0.4	073M2	2.0	0.5	4.8	3.0-3.3	Court	1.35	2.1	6.0
M2.5 x 0.45	073M2.5	4.1	0.75	5.5	3.7-4.0	Court*	1.7	4.2	7.4
M3 x 0.5	073M3	4.1	0.75	5.5	3.7-4.0	Court*	1.7	4.2	7.4
M3 x 0.5	005M3	5.2	1.5	7.1	3.7-4.0	Standard	1.7	5.3	7.4
M3 x 0.5	006M3	4.1	1.5	7.1	3.7-4.0	Court	1.7	4.2	7.4
M3.5 x 0.6	073M3.5	4.1	1.25	6.4	4.6-5.0	Court*	2.25	4.2	9.5
M3.5 x 0.6	005M3.5	7.1	1.25	7.9	4.6-5.0	Standard	2.25	7.2	9.5
M3.5 x 0.6	006M3.5	4.1	1.25	7.9	4.6-5.0	Court	2.25	4.2	9.5
M4 x 0.7	073M4	5.6	1.5	7.1	5.4-5.9	Court*	2.5	5.8	10.9
M4 x 0.7	005M4	8.5	1.5	8.7	5.4-5.9	Standard	2.5	8.6	10.9
M4 x 0.7	006M4	5.6	1.5	8.7	5.4-5.9	Court	2.5	5.8	10.9
M5 x 0.8	073M5	6.6	1.75	7.9	6.0-6.5	Court*	2.85	6.8	12.2
M5 x 0.8	005M5	10.1	1.75	11.1	6.0-6.5	Standard	2.85	10.2	12.2
M5 x 0.8	006M5	6.6	1.75	11.1	6.0-6.5	Court	2.85	6.8	12.2
M6 x 1.0	073M6	7.7	2.0	9.5	7.7-8.2	Court*	3.2	7.9	14.6
M6 x 1.0	005M6	12.3	2.0	12.7	7.7-8.2	Standard	3.2	12.5	14.6
M6 x 1.0	006M6	7.7	2.0	12.7	7.7-8.2	Court	3.2	7.9	14.6
M8 x 1.25	073M8	10.1	2.5	12.7	10.2-10.6	Court*	4.25	10.3	19.1
M8 x 1.25	005M8	13.8	2.5	14.3	10.2-10.6	Standard	4.25	14.0	19.1
M8 x 1.25	006M8	10.1	2.5	14.3	10.2-10.6	Court	4.25	10.3	19.1
M10 x 1.5	073M10	10.1	2.5	14.3	12.5-13.0	Court*	5.1	10.3	23.2

* Version courte tête réduite

Insert extra court pour pièces fines

Cet insert à tête large est disponible en longueurs extra courtes de M2 à M10. La largeur de la tête offre des surfaces d'appui plus importantes. Il a été conçu pour une utilisation dans les matières thermoplastiques et certaines matières thermodurcissables, dans les pièces de faible épaisseur. Ces inserts sont posés en force ou à chaud.



Filetage	Référence	Longueur L	Epaisseur tête T	Ø tête D	Ø du trou C	Profondeur du trou Y	Nombre d'ailettes
M2 x 0.4	0006M2	1.35	0.55	4.9	3.3	1.45	2
M2.5 x 0.45	0006M2.5	1.85	0.85	5.6	4.15	2.0	2
M3 x 0.5	0006M3	1.85	0.85	6.1	4.66	2.0	2
M4 x 0.7	0006M4	3.0	1.0	7.9	6.13	3.2	3
M5 x 0.8	0006M5	3.0	1.4	10.0	7.7	3.2	3
M6 x 1.0	0006M6	3.0	1.7	12.7	9.55	3.2	3
M8 x 1.25	0006M8	4.55	1.7	14.3	11.55	4.75	3
M10 x 1.5	0006M10	4.55	3.15	16.0	13.05	4.75	3

