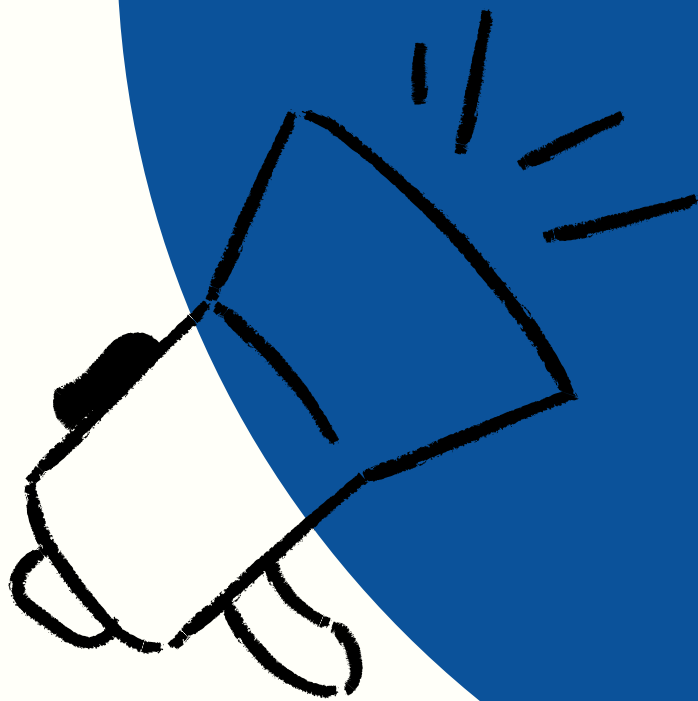


**COMMENT CHOISIR  
LA BONNE TAILLE DE  
RIVET?**



**BON**

**A SAVOIR**

## **CHOISIR LA TAILLE DU RIVET - 2 ETAPES**

Souvent considérée comme l'étape la plus "difficile", choisir la bonne taille de rivets se fait en 2 étapes.

## ETAPE 1

Déterminez le diamètre du trou percé afin de connaître le diamètre du corps de rivet dont vous aurez besoin.

**La formule :  $\emptyset$  du trou =  $\emptyset$  du corps du rivet + 0,2 mm**

## ETAPE 2

Mesurez la plage de serrage. Il s'agit de l'épaisseur totale des matériaux à assembler pour déterminer la longueur du rivet

Attention ! Trop long, l'assemblage sera fragilisé par le dépassement de la tête. Trop court, l'assemblage sera impossible !

**La formule : longueur du corps = épaisseur max à riveter +  $\emptyset$  du corps.**

Exemple : pour une épaisseur à riveter de 7 mm avec un rivet de  $\emptyset$  3, il faut une longueur de  $7 + 3 = 10$  mm.

Encore hésitant? Besoin d'une vérification?  
N'hésitez pas à contacter nos experts produits  
au 01 34 11 79 60.

Ils se feront un plaisir de vous conseiller.